

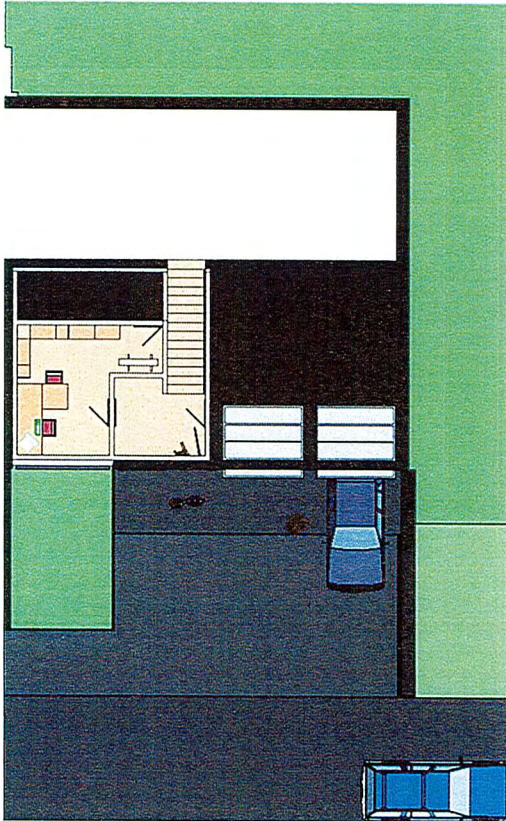
Licht, Ästhetik und Wohlbefinden



Konzeptionelle Raumeinteilung für den heutigen Stand sowie für die Zukunft gebaut
Mit geringem Aufwand die Einrichtung behinderten Gerechtfertigt umfunktioniert werden

Im Untergeschoss besteht die Möglichkeit, aus dem jetzigen „Zimmer 1“ eine 1 ½ Zimmer-Einleger-Wohnung mit Wintergarten einzurichten
Die Umbaukosten halten sich in Grenzen, da gewisse Installationen schon von Anfang an berücksichtigt sind
Durch 2 Brandwände sind die schlüsselfertigen 5 ½ Zimmer-Doppeleinfamilien-Hanghäuser von einander geschützt

UNTERGESCHOSS = BGF = 31.56 m²



RAUMPROGRAMM

	BF m ²	FF M ²
Vorplatz	53.69	
Überdeckter Hauszugang	17.82	
Sitzplatz von Zimmer 1	15.98	
Entree / Garderobe / Treppe ins EG	6.31	0.84
Doppelgarage mit Zugang zum Entree	33.61	
Nicht unterkellert	63.21	
Abstellraum	11.28	
Zimmer 1	14.42	6.03

TECHNIK

- Fernwärme als Energiekonzept (Energiezentrale besteht bereits)
- Wasserverteilung in Doppelgarage
- Strom, Fernheizungsverteiler, Telefon, TV ect. Im Bereich unter der Treppe

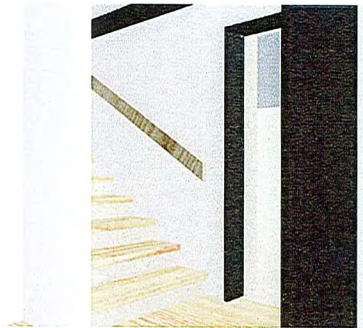
AN- UND AUSBAU - POTENZIAL

- Zimmer 1 umgestalten in eine 1 ½ Zimmer-Einleger-Wohnung mit Kleinküche und Dusche/WC
- Sitzplatz überdecken mit Wintergarten
- Neuer Abstellraum: Zugang von Doppelgarage
- BGF inkl. Wintergarten = 36.77 m²
- Nicht unterkellertes Teil mit Zugang von der Doppelgarage

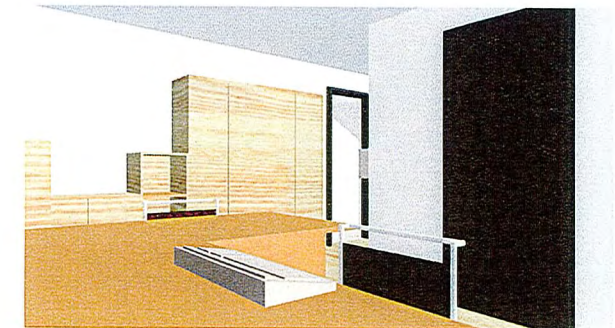
EINSPARUNGS - POTENZIAL

- Zimmer 1 nicht ausgebaut

PERSPEKTIVE



Entree / Garderobe / Treppe ins EG und Verbindung zu Doppelgarage



Zimmer 1

Licht, Ästhetik und Wohlbefinden

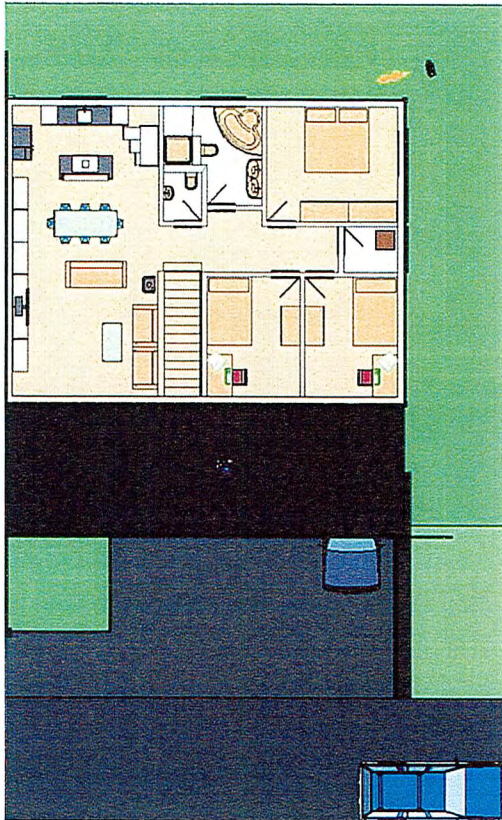


Für ein optimales Wohlbefühl sorgt die Holzbaubauweise (aussen wie innen)
 Priorität der konzeptionellen Raumeinteilung ist selbstverständlich

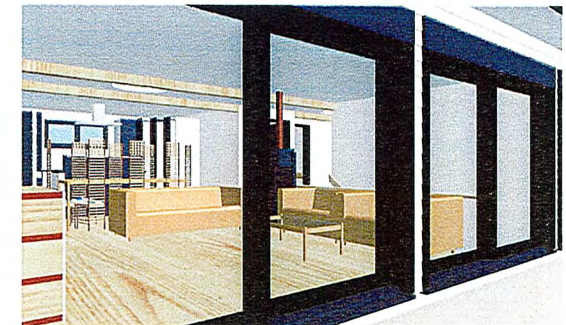
ERDGESCHOSS = BGF = 119.73 m²

RAUMPROGRAMM

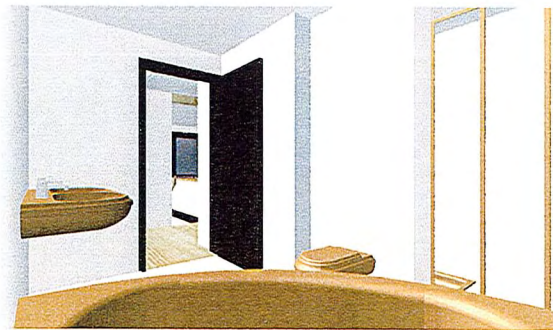
	BF m ²	FF m ²
Gang	6.60	1.57
Dispo	2.38	0.84
Küche / Essen / Wohnen	43.06	12.90
Zimmer 2	10.73	6.03
Zimmer 3	10.73	6.03
Zimmer 4	14.50	6.03
Bad / DU / WC	7.44	0.84
Sep. WC	1.80	
Terrasse	50.64	
Grünflächen Anteil (exkl. Böschung und Bepflanzung)	100.67	



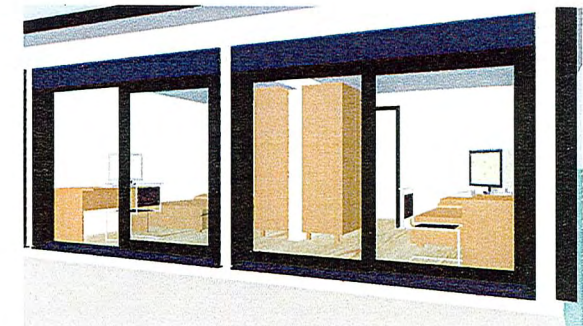
PERSPEKTIVE



Wohnen / Essen / Küche



Bad / Dusche / WC



Zimmer 2 und 3

EINSPARUNGS - POTENZIAL

- Konventionelle Küche
- Kein Cheminee-Ofen im Wohnen
- Keine Oblichter im Gang
- Keine Faltschleier zwischen Zimmer 2 und 3
- Keine Badewanne

Licht, Ästhetik und Wohlbefinden



Das optimale Wohlgefühl muss auch gut eingepackt sein, dafür sorgt auch die Flachdachkonstruktion aus Holz

DACH

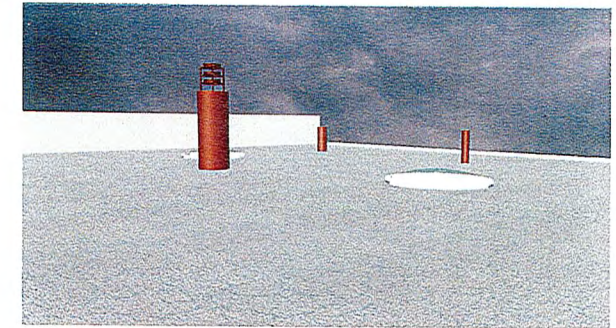
RAUMPROGRAMM

BF m2 FF m2 PERSPEKTIVE

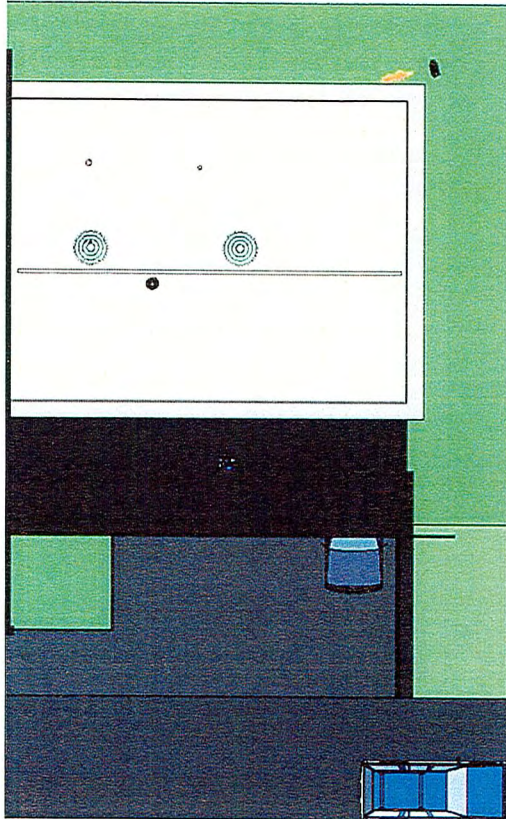
Oblichter für Tageslicht Gang (im EG enthalten)
Flachdach mit Entwässerungsrinne
Dampfzug Küche
Entlüftung Sanitärzellen

133.33

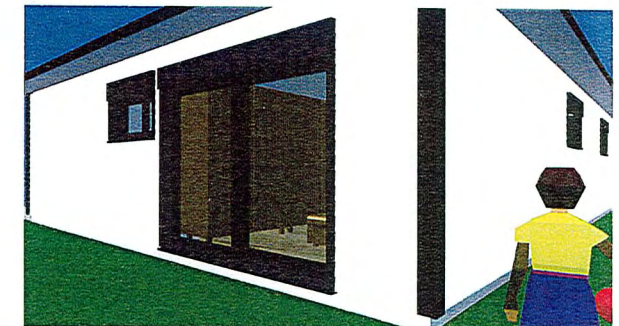
1.57



Aufsicht Flachdach



Süd - Ost Ansicht



Nord - Ost Ansicht